

### BIFACIAL TOPCON MONOKRİSTAL • 144TNB10

## Half Cut



#### Yüksek Dönüşüm Verimliliği

Yüksek Panel Verimliliği Sayesinde, Yüksek Güç Çıkışını Garanti Eder.



#### Kendi Kendini Temizleyen ve Yansımayı Azaltan Cam

Cam Üzerindeki Özel Kaplama Yüzey Tozunu Azalır.



#### Düşük Işınmada Yüksek Verimlilik

Sabah ve Bulutlu Hava Koşullarında Dahi Yüksek Panel Verimliliği



#### Mükemmel Dayanım Kapasitesi

2400 Pa Rüzgar Yüğü, 5400 Pa Kar Yüküne Karşı Dayanım

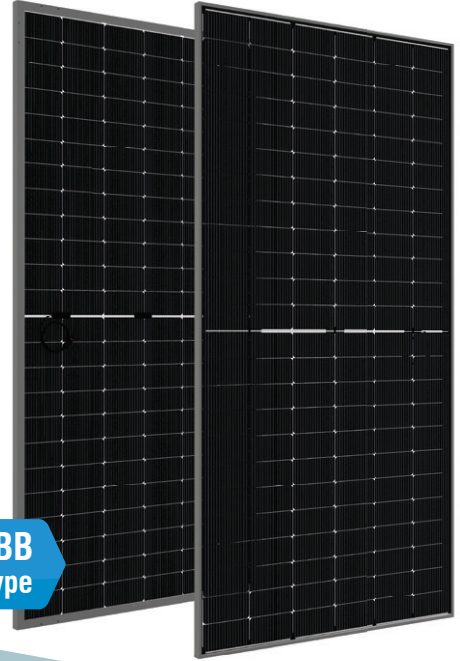


0~+5W

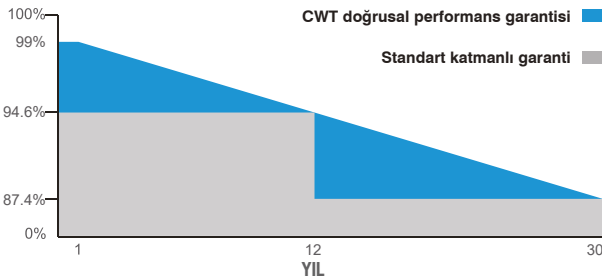
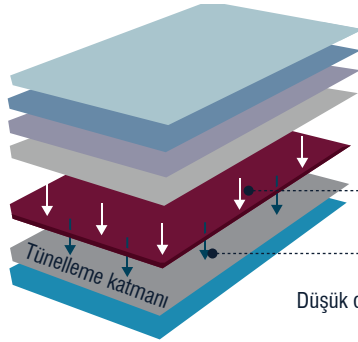
#### 0~+5W Pozitif Güç Toleransı



#### Kolay Kurulum



16BB  
n-Type



30 Yıl Performans Garantisi



12 Yıl Ürün Garantisi

CWT570-144TNB10 570 Wp

CWT575-144TNB10 575 Wp

CWT580-144TNB10 580 Wp

CWT585-144TNB10 585 Wp

CWT590-144TNB10 590 Wp

CWT595-144TNB10 595 Wp

30  
YIL  
PERFORMANS  
GARANTİLİ

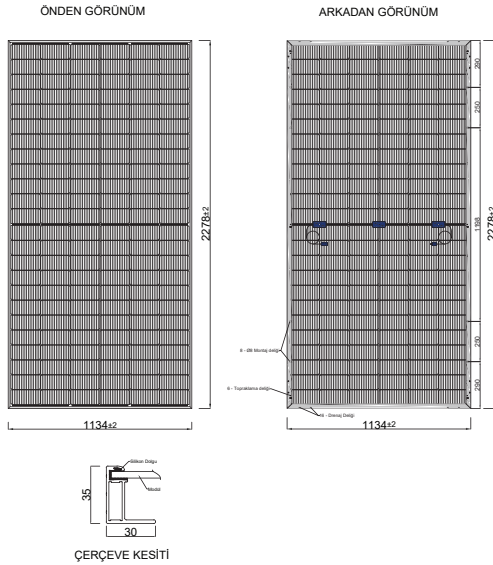
## ELEKTRİKSEL ÖZELLİKLER

Model Tipi	CWT570 144TNB10	CWT575 144TNB10	CWT580 144TNB10	CWT585 144TNB10	CWT590 144TNB10	CWT595 144TNB10
Maksimum Güç (P <sub>max</sub> )	570 Wp	575 Wp	580 Wp	585 Wp	590 Wp	595 Wp
Modül Verimliliği	22.07	22.26	22.45	22.65	22.84	23.03
Maksimum Güç Gerilimi (V <sub>mp</sub> )	42.55	42.75	42.95	43.15	43.35	43.55
Maksimum Güç Akımı (I <sub>mp</sub> )	13.40	13.46	13.51	13.56	13.62	13.67
Açık Devre Gerilimi (V <sub>oc</sub> )	50.58	50.78	50.98	51.18	51.38	51.58
Kısa Devre Akımı (I <sub>sc</sub> )	14.17	14.23	14.31	14.38	14.45	14.53
Güç Toleransı	0~+5W					
Maks. Sistem Anma Gerilimi	1500V DC					
Çalışma Sıcaklık Aralığı	-40 ~ +85°C					
Güvenlik Sınıfı	Sınıf II					
Maks. Seri Sigorta Akımı	25A					

## MEKANİK ÖZELLİKLER

Hücre Boyutu(mm)	182 x 91
Hücre Sayısı(adet)	144 (6x24)
Ağırlık(kg)	29.0
Panel Boyutu(mm)	2278x1134x35
Maks. Rüzgar/Kar Yüğü Dayanımı (Pa)	2400/5400
Bağlantı Kutusu Koruma Sınıfı	IP68
Bağlantı Kutusu Kablo Boyu(mm)	350-1600

## FİZİKSEL ÖZELLİKLER



## ARKA TARAF GÜÇ KAZANIMI

(570W Ön Taraf Güç Referans Alınmıştır)

Arka Taraf Güç Kazanımı	5%	10%	15%	20%	25%
Maksimum Güç (P <sub>max</sub> )	598.50	627.00	655.50	684.00	712.50
Kısa Devre Akımı (I <sub>sc</sub> )	14.86	15.55	16.24	16.92	17.61
Açık Devre Gerilimi (V <sub>oc</sub> )	50.68	50.77	50.86	50.94	51.02
Maksimum Güç Akımı (I <sub>mp</sub> )	14.06	14.72	15.37	16.03	16.68
Maksimum Güç Gerilimi (V <sub>mp</sub> )	42.57	42.60	42.65	42.68	42.71

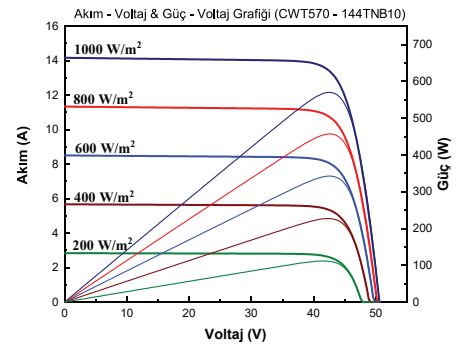
## SICAKLIK KATSAYISI

Sıcaklık Katsayısı (I <sub>sc</sub> )	0.040%/°C
Sıcaklık Katsayısı (V <sub>oc</sub> )	-0.260%/°C
Sıcaklık Katsayısı (P <sub>max</sub> )	-0.30%/°C

## AMBALAJ ŞEKLİ

Konteyner	40' GP
Palet Başına Adet	30
Konteyner Başına Adet	600
Konteyner Başına Palet	20

## ELEKTRİKSEL ÖZELLİKLER



\* Yukarıda yer alan veriler, standart test koşulları (STC) altında elde edilmiştir: 1000 W/m<sup>2</sup> güneş ışınımı, 1.5(AM) hava kütlesi ve 25°C hücre sıcaklığı. Tüm paneller için ölçüm belirsizliği %3'dür. Gerçek veriler yapılan sözleşmelere tabi olacaktır. Bu dokümanda yer alan teknik değerler sadece bilgilendirme amaçlıdır ve sözleşmelerin bir parçası değildir. Bu belgedeki teknik özellikler değişiklik gösterebilir. Detaylı bilgi için "Kurulum Montaj Kılavuzuna" bakınız.

\* Güneş panelleri; çatı, cephe ve benzeri alanlarda uygulanacak olan kurulumlar için bu uygulamaya uygun yangına dayanıklı bir kaplama üzerine, modüllerin arka tabakası ile montaj yüzeyi arasında yeterli havalandırma boşluğu olacak şekilde monte edilmelidir. Yanlış kurulumlar yangın durumunda tehlike oluşturabilir ve yangına sebebiyet verebilir. Güneş panelleri; saydam plastik, PVC, plastik ve benzeri yangın riskine karşı dayanıklı-korunaklı olmayan malzemelerden oluşan yapı ve ürünlerin üzerine kurulmamalıdır. Kurulum montaj kılavuzuna ve garanti belgesinde yer alan koşullara uygun yapılmayan kullanım ve kurulumlar ürünleri garanti kapsamı dışına çıkarır. Detaylar için Kurulum Montaj Kılavuzu ve Garanti Belgeleri incelenmelidir.

\* CW Enerji ürünlerin özelliklerini önceden haber vermeksizin değiştirme hakkını saklı tutar.

Ver.2402.28